

Centrale Segnalazione Incendio - Fire Control Panel

J400



J424

J424

Centrale segnalazione incendio espandibile

Progettata e realizzata secondo le norme EN54, la J424 è una centrale a microprocessore per il controllo di impianti antincendio di medie e grandi dimensioni. È fornita di serie con una scheda madre a 8 zone alla quale possono essere collegate fino a 2 schede di espansione J400-EXP8 per un totale di 24 zone e di 512 rivelatori collegabili. È inoltre possibile collegare anche rilevatori di gas. Ogni zona di rivelazione è dotata di una propria uscita di ripetizione allarme che permette di agire in maniera selettiva sull'incendio. La centrale dispone di uscite di allarme, tacitabili e controllate, per il controllo di sirene autoalimentate, sirene piezoelettriche, campane antincendio, lampeggiatori, avvisatori telefonici, etc... Di facile uso, la centrale è dotata di una serratura (o codice), che consente il controllo dello stato dell'impianto al solo personale autorizzato. La centrale J424 è disponibile anche con display retroilluminato, che riporta tutte le informazioni relative allo stato della centrale. Per un completo controllo della centrale con il PC è disponibile un software in ambiente Windows™ in grado di gestire memoria eventi, stampe, archivi, reset e tutte le funzioni programmabili che la centrale mette a disposizione.

J424

- 8 zone di rilevazione, bilanciate, escludibili, espandibili fino a 24 con schede di espansione da 8 zone.
- Display retroilluminato opzionale.
- Bus RS485
- Alimentazione 230 Vac $\pm 10\%$.
- Alimentatore-caricabatteria switching da 27,6 Vdc 2,5 A.
- Alloggiamento per accumulatori: 2 da 12 V - 17 Ah.
- Dimensioni (l x h x p): 422x502x116 mm
- Peso (senza accumulatori): max. 8,5 Kg.

CARATTERISTICHE

- Approvazione EN54 + EN12094-4
- Possibilità di collegare fino a 32 dispositivi ad ogni zona (512 in totale per tutta la centrale): rivelatori di incendio convenzionali, pulsanti di allarme, rivelatori di gas.
- Zona gas compatibile con sensori 4 - 20 mA.
- Riconoscimento pulsanti manuali.
- Soglie programmabili.
- Riconoscimento scomparsa sensori.
- Modo giorno/notte.
- Tempo di ricognizione.
- Tempo di riarmo e stabilizzazione programmabili.
- Un'uscita di ripetizione allarme per ogni zona di rivelazione.
- 2 uscite di allarme tacitabili, controllate ed escludibili, per l'attivazione di sirene piezoelettriche, campane antincendio, lampeggiatori, a 24V.
- Uscita di allarme tacitabile, per l'attivazione di sirene autoalimentate a 24V.
- Uscita guasto a sicurezza intrinseca, tacitabile ed escludibile, per attivazione di segnalazioni e dispositivi ausiliari.
- Uscita fuoco tacitabile, controllata ed escludibile, per avvisatori telefonici (12 V).
- Uscita open-collector programmabile.
- Memoria allarmi/guasti fino a successivo riarmo.
- Comando per la tacitazione dei dispositivi di segnalazione (sirene).
- Protezione dei comandi mediante chiave o codice.
- Programmazione tramite PC o da centrale.
- Logger da 50 eventi data/ora visibile da PC.



J424

Expandable fire control panel.

Designed and made according to EN54 standards, the J424 is a microprocessor based control panel for medium and large applications. It has 8 zones main board and supports two J400-EXP8 expander modules, for a total of 24 zones and 512 detectors. Each detection zone is equipped with an alarm-repeat output for selective alarm management in the event of fire. The control panel has supervised and silenceable alarm outputs for the control of the self-powered sirens, piezoelectric sirens, fire bells, flashers, telephone diallers, etc. This easy-to-use control panel is protected by a lockable frontplate which allows operational access to authorized personnel only. The J424 control panel is also available with a backlit display, which shows all the information regarding the control panel status. The optional Software in Windows™ environment, allows full systems management of events memory, files, reset and all the programmable functions provided by the control panel.

J424

- 8 controlled, balanced, bypassable input zones expandable to 24 by means of two 8 zone expanders
- Optional backlit display
- RS485 bus
- Power supply: 230 Vac $\pm 10\%$
- 27.6 Vdc 2.5 A switching supply/battery-charger
- Compartment for two 12 Vdc 17 Ah batteries
- Dimensions (w x h x d): 422x502x116 mm
- Weight (without batteries): max. 8.5 Kg

FEATURES

- Conforms with EN54 + EN12094-1
- Up to 32 devices can be connected to each zone: conventional fire detectors, alarm buttons, gas detectors
- Gas zone compatible with 4 - 20 mA gas detectors
- One alarm-repeat output (open collector) for each input zone
- Manual call point recognition
- Signals missing detectors
- 2 supervised, silenceable, bypassable 24 V alarm output for the activation of piezoelectric sirens, fire bells and flashers
- Silenceable fault-warning output for the activation of signalling and auxiliary devices
- Supervised fire output for telephone dialler activation
- Programmable open-collector output
- Dry contact alarm-relay for the activation of auxiliary devices
- Day/Night mode
- Alarm verification time
- Programmable restoral and reset times
- Programmable from PC or keypad
- 50 event log viewed via PC
- Alarm/fault memory activated until next reset
- Command for silencing sirens
- Keypad commands require key or pin code

J408

J408

Centrale segnalazione incendio a 8 zone

Progettata e realizzata secondo le norme EN54, la J408 è una centrale a microprocessore per il controllo di impianti antincendio di piccole e medie dimensioni. La centrale mette a disposizione fino a 8 zone alle quali possono essere collegati fino a 32 rilevatori per zona per un totale di 256 rilevatori collegabili. Ogni zona di rilevazione è dotata di una propria uscita di ripetizione allarme che permette di agire in maniera selettiva sull'incendio. La centrale dispone di uscite di allarme, tacitabili e controllate, per il controllo di sirene autoalimentate, sirene piezoelettriche, campane antincendio, lampeggiatori, avvisatori telefonici, ecc...

Di facile uso, la centrale è dotata di una serratura e di un codice che consentono il controllo dello stato dell'impianto al solo personale autorizzato. Per un completo controllo della centrale con il PC è disponibile un software in ambiente Windows™ in grado di gestire memoria eventi, stampe, archivi, reset e tutte le funzioni programmabili che la centrale mette a disposizione.

J408-8 / J408-4 / J408-2

- 8 zone di rilevazione (J408-4: 4 zone di rilevazione / J408-2: 2 zone di rilevazione), bilanciate, escludibili.
- Alimentazione 230 Vac \pm 10%.
- Alimentatore-caricabatteria lineare da 27,6 Vdc - 1,5 A.
- Bus RS485 (solo J408-8).
- Alloggiamento per accumulatori: 2 da 12 V - 7 Ah.
- Dimensioni (ltxhpx): 354x280x100 mm
- Peso (senza accumulatori): max. 4 Kg.

CARATTERISTICHE

- Conforme alla normativa EN54 + EN12094-1
- Possibilità di collegare fino a 32 dispositivi ad ogni zona: rilevatori di incendio convenzionali, pulsanti di allarme, rilevatori di gas.
- Zona gas compatibile con sensori 4 \div 20 mA.
- Riconoscimento pulsanti manuali.
- Soglie programmabili.
- Riconoscimento scomparsa sensori.
- Modo giorno/notte.
- Tempo di ricognizione.
- Tempo di riarmo e stabilizzazione programmabili.
- 1 uscita di ripetizione allarme per ogni zona di rilevazione.
- 2 uscite di allarme tacitabili, controllate ed escludibili, per l'attivazione di sirene piezoelettriche, campane antincendio, lampeggiatori, a 24V.
- Uscita di allarme tacitabile ed escludibile, per l'attivazione di sirene autoalimentate a 24V.
- Uscita guasto a sicurezza intrinseca, tacitabile ed escludibile, per attivazione di segnalazioni e dispositivi ausiliari.
- Uscita fuoco tacitabile, controllata ed escludibile, per avvisatori telefonici (12V).
- Uscita open-collector programmabile.
- Memoria allarmi/guasti fino a successivo riarmo.
- Comando per la tacitazione dei dispositivi di segnalazione (sirene).
- Protezione dei comandi mediante chiave e codice.
- Programmazione tramite PC o da centrale.
- Logger da 50 eventi data/ora visibile da PC.



J408

8 zone fire control panel

Designed and made according to EN54 standards, the J408 is a microprocessor based control panel for small to medium applications. It has 8 zones, each supports up to 32 detectors, for a maximum of 256 detectors. Each detection zone has an alarm-repeat output for selective management in the event of fire. The control panel has supervised, silenceable alarm-outputs for self-powered sirens, piezoelectric sirens, fire bells, flashers, telephone diallers, etc. This easy-to-use control panel is protected by a lockable front-plate which allows operational access to authorized personnel only. The optional Software in Windows™ environment, allows full systems management of events memory, files, reset and all the programmable functions provided by the control panel.

J408-8 / J408-4 / J408-2

- 8 controlled, balanced, bypassable input zones (J408-2 has 2 zones, J408-4 has 4 zones)
- Power supply: 230 Vac \pm 10%
- RS485 bus
- 27.6 Vdc 1.5 A switching supply/battery-charger
- Compartment for two 12 V 7 Ah batteries
- Dimensions (wxhxd): 354x280x100 mm
- Weight (without batteries): max. 4,5 Kg

FEATURES

- Conforms with EN54 + EN12094-1
- Up to 32 devices can be connected to each zone: conventional fire detectors, alarm buttons, gas detectors
- Gas zone compatible with 4 - 20 mA gas detectors
- One alarm-repeat output (open collector) for each input zone
- Manual call point recognition
- Signals missing detectors
- 2 supervised, silenceable, bypassable 24 V alarm output for the activation of piezoelectric sirens, fire bells and flashers
- Silenceable fault-warning output for the activation of signalling and auxiliary devices
- Supervised fire output for telephone dialler activation
- Programmable open-collector output
- Dry contact alarm-relay for the activation of auxiliary devices
- Day/Night mode
- Alarm verification time
- Programmable restoral and reset times
- Programmable from PC or keypad
- 50 event log viewed via PC
- Alarm/fault memory activated until next reset
- Command for silencing sirens
- Keypad commands require key or pin code

Accessori - Accessories



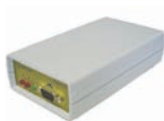
J424 J400-LCD
Modulo display - Display module

CARATTERISTICHE TECNICHE

Modulo display 2 righe e 16 caratteri, a cristalli liquidi retroilluminato. Mostra, in forma testuale ed estesa, le segnalazioni presenti nel pannello frontale della centrale J424 ed è dotato di 6 pulsanti per navigare tra di esse.

TECHNICAL FEATURES

Backlit LCD display module, two lines with 16 characters per line. Main text regarding the system's status and it is equipped with 6 scroll keys.



J424/J408 PCJ400BRIDGE
Interfaccia seriale - Serial interface

CARATTERISTICHE TECNICHE

Interfaccia per la comunicazione con le centrali antincendio della serie J400 per mezzo del loro bus RS485. È in grado di ricevere tutte le informazioni relative allo stato dell'impianto e di inviare eventuali richieste di azioni da eseguire (esclusioni, riarmi, ecc.). Ogni centrale accetta al massimo quattro moduli in totale tra PCJ400BRIDGE e J400-LCD.

TECHNICAL FEATURES

Enables PC communication with J400 series fire control panels via RS485 bus. Receives data from zones and peripherals and transmits commands to the system (bypass, unby pass, etc). Configured as J400-LCD module, maximum 4 modules per system (if J400-LCD module is needed, only 3 PCJ400 Bridge interfaces can be installed).



J424/J408 J400-REP
Modulo ripetitore - Repeater panel

CARATTERISTICHE TECNICHE

- Connessione alla centrale tramite 4 fili (compresa alimentazione).
- Possibilità di installazione ad una distanza fino a 1.000 metri.
- Riporta tutte le segnalazioni acustiche/luminose relative alla centrale.
- Gestione della centrale da remoto.
- Dimensioni (lxhxp): 280x320x40 mm
- Peso: 2,260 Kg.

TECHNICAL FEATURES

- 4 wire connection to the panel (power supply included)
- The repeater panel may be installed up to 1.000 m from the control panel
- Displays all audible and visual signalling
- Control panel management
- Dimensions (wxhxd): 280x320x40 mm
- Weight: 2.260 Kg



J424/J408 J400-EXT
Modulo di estinzione a microprocessore - Extinguisher module with microprocessor control

ORA APPROVATO
EN120094-1 (v.2.0.0.)
NOW APPROVED
EN120094-1 (v.2.0.0.)

CARATTERISTICHE TECNICHE

- Uscita per elettrovalvola controllata dal confronto (AND/OR) fra lo stato delle zone della centrale.
- Tempo di preestinzione programmabile.
- Uscita di ripetizione dei segnali: preestinzione, estinzione ed estinzione attivata.
- Ingresso per l'attivazione forzata dei dispositivi di spegnimento e ingresso pressostato.
- Segnalazione di avaria della linea di alimentazione dell'elettrovalvola.
- Segnalazione di avaria delle linee di ingresso.
- Possibilità di inibire, prima che avvenga, l'estinzione.
- Pulsante per il funzionamento manuale, funzionamento automatico e fuori servizio delle uscite.

TECHNICAL FEATURES

- Output for electro-valves controlled by logic (AND/OR) between the status of the control panel zones
- Programmable extinguishment delay
- Output signals: extinguishment delay, extinguishment and released
- Input for the forced activation of the extinguishment devices - Input for the pressure switch
- Fault signalling on pressure-switch supply line
- Fault signalling on input lines
- Bypass of extinguishment devices in the event of false alarm
- Inputs for selecting manual or automatic mode, extinguishment inhibit and power supply supervision



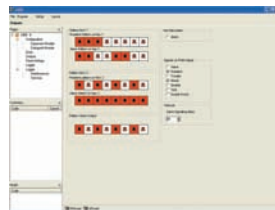
J424 J400EXP8
Scheda espansione ad 8 zone per J424 - 8 zones expander module for J424 panels

CARATTERISTICHE TECNICHE

- 8 zone di rilevazione bilanciate, escludibili

TECHNICAL FEATURES

- 8 balanced, bypassable fire zones



J424/J408 SOFTWARE DI GESTIONE - MANAGEMENT SOFTWARE

CARATTERISTICHE TECNICHE

Software in ambiente Windows per la programmazione della centrale, la memorizzazione e la stampa degli eventi.

TECHNICAL FEATURES

User-friendly Windows software for a quick and easy way to program the control panel, with event logger and print-out functions.



Distributed by:

BENTEL SECURITY srl

Via Gabbiano 22, Zona Industriale
S. Scolastica - 64013 Corropoli (TE) Italy
Tel. +39 0861 839060 Fax. +39 0861 839065
www.bentelsecurity.com info@bentelsecurity.com